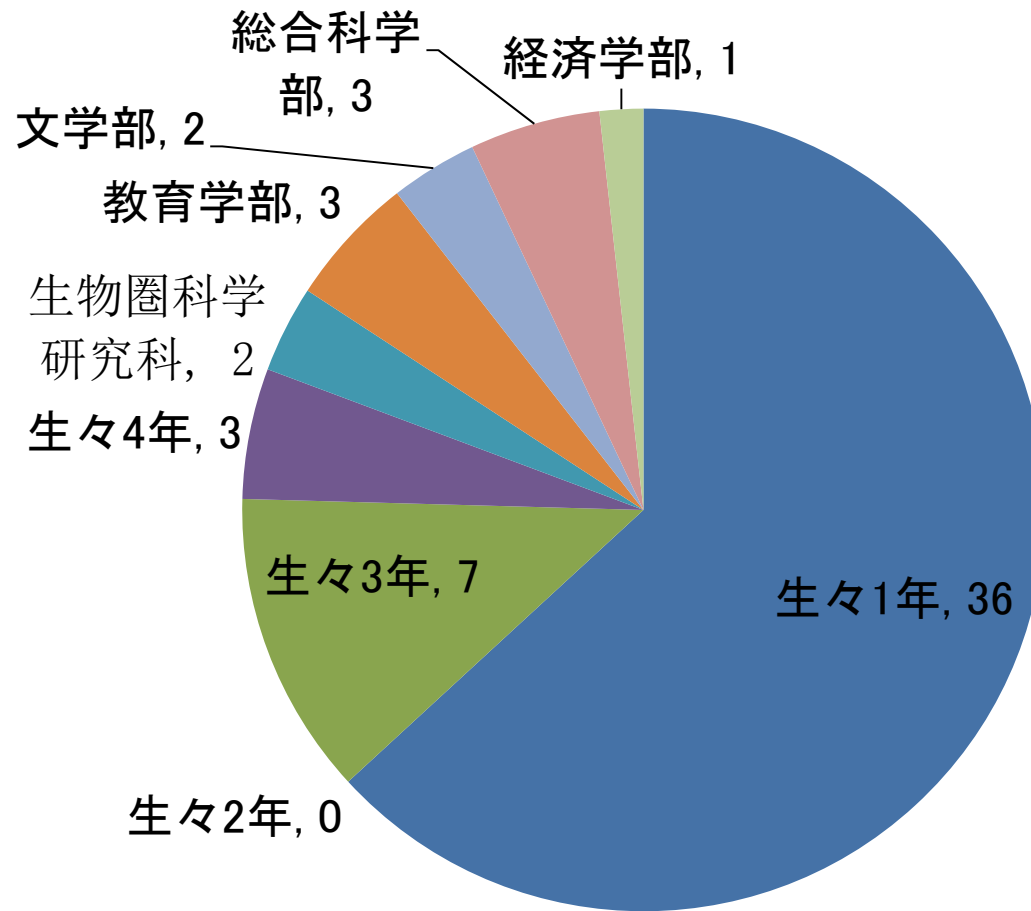


H28 インターンシップ 学生事前調査

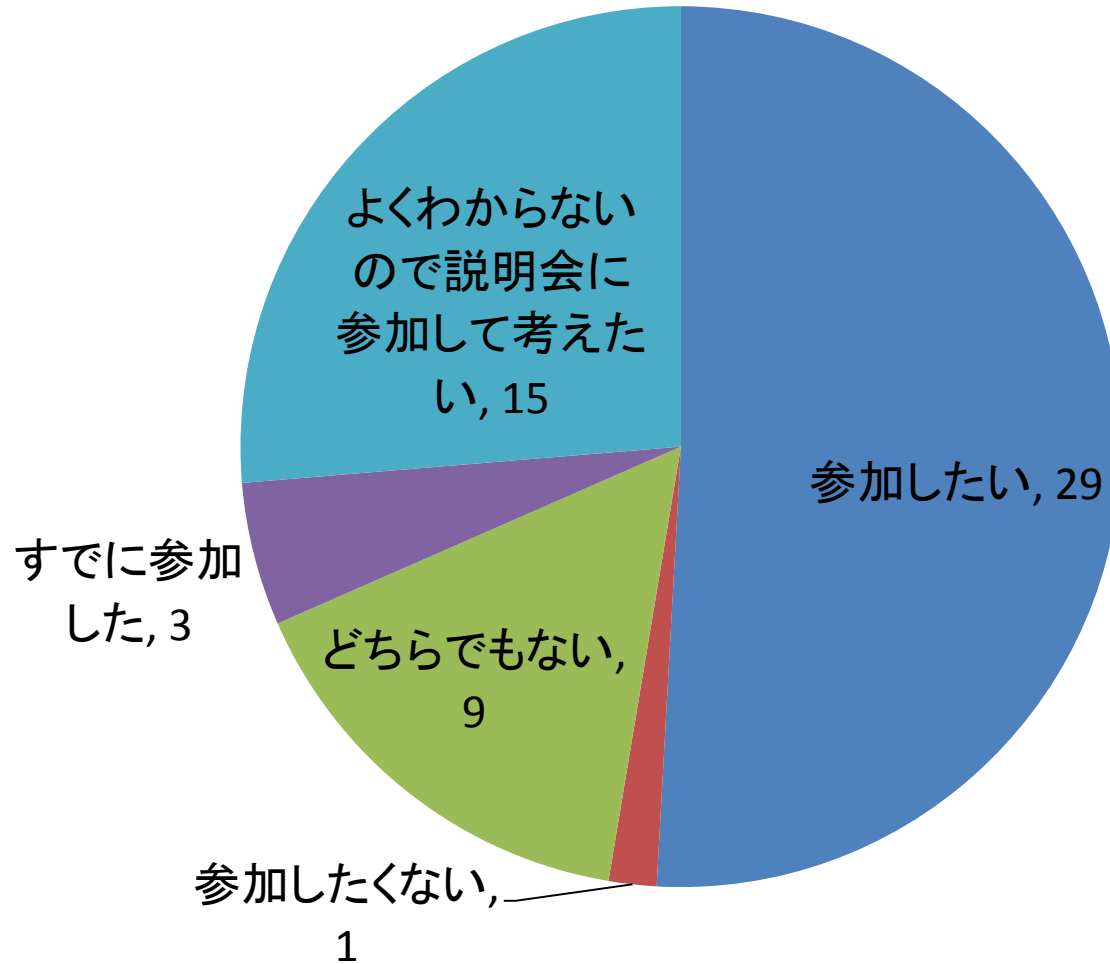
広島大学 COC(中山間地域)

H28. 6. 15

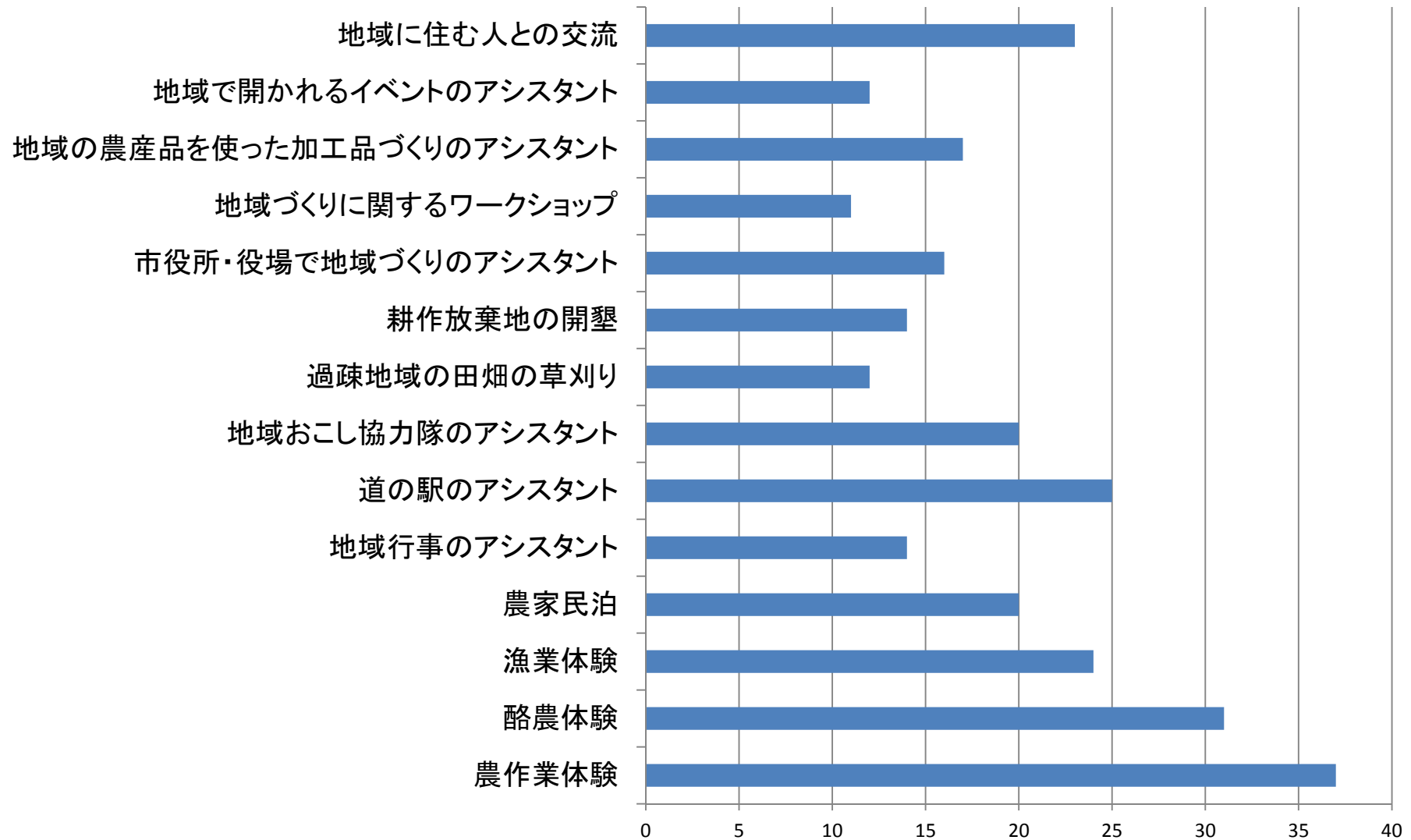
学部と学年



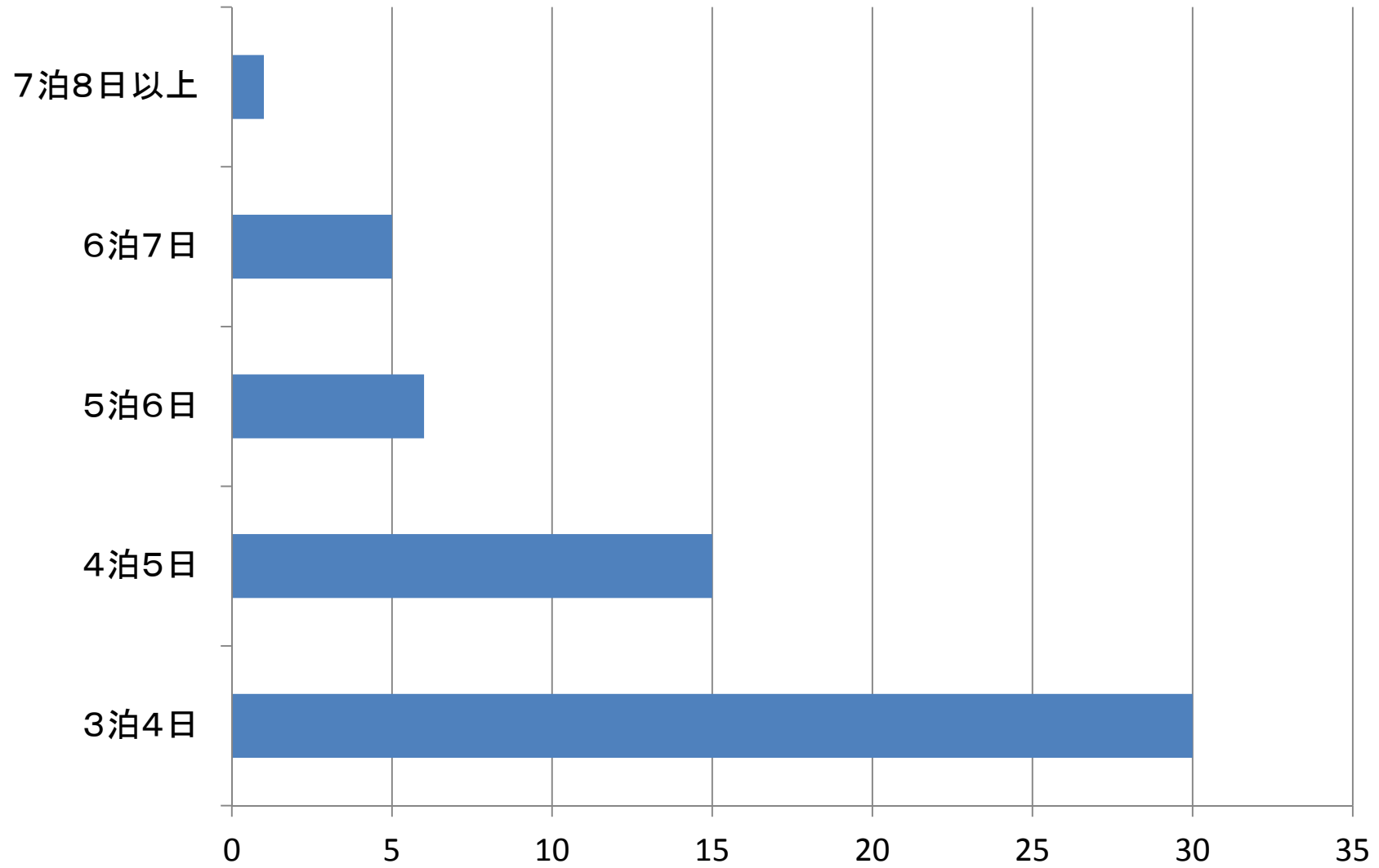
インターンシップに参加したいか



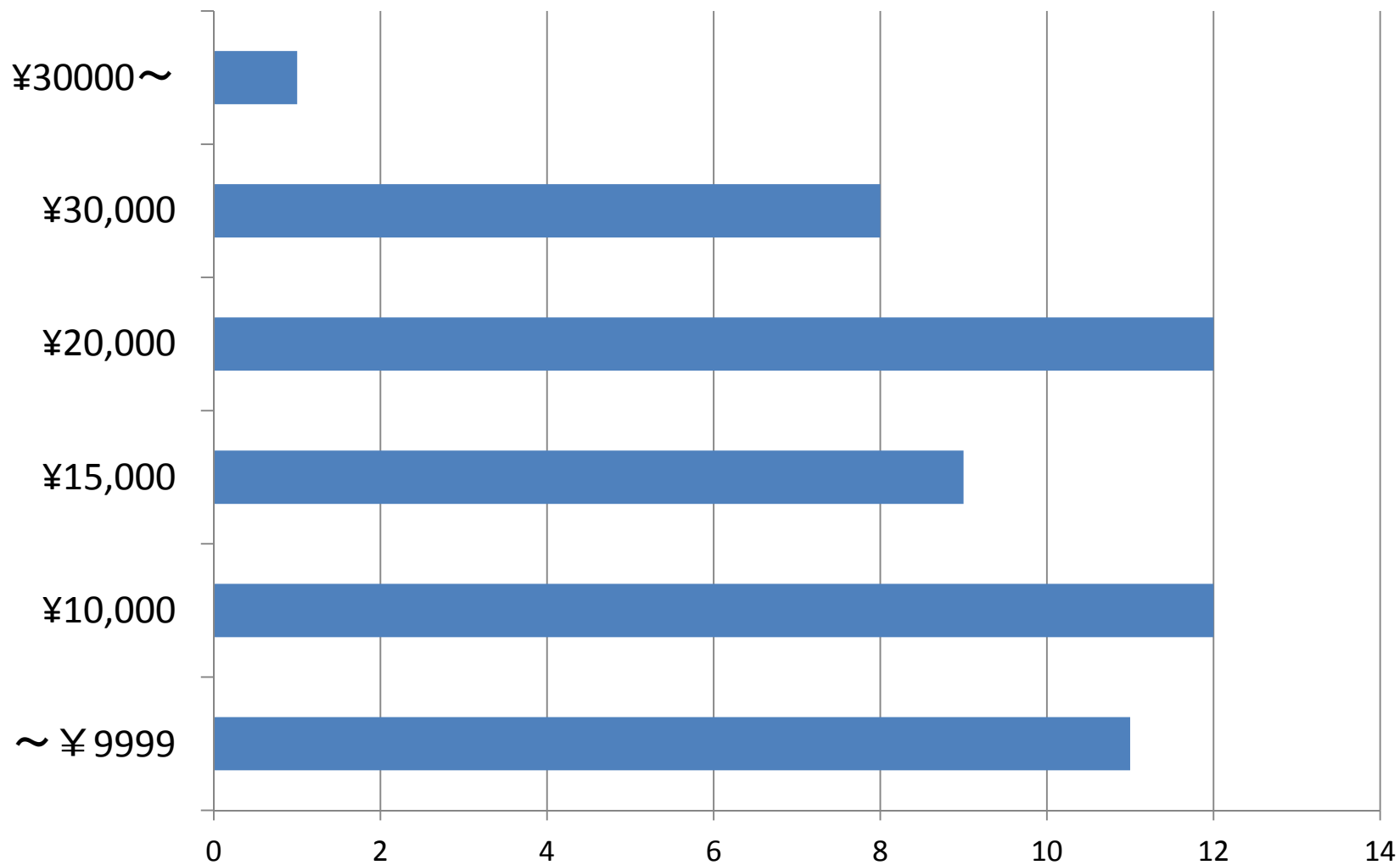
どのような体験がしたいか？(複数回答)



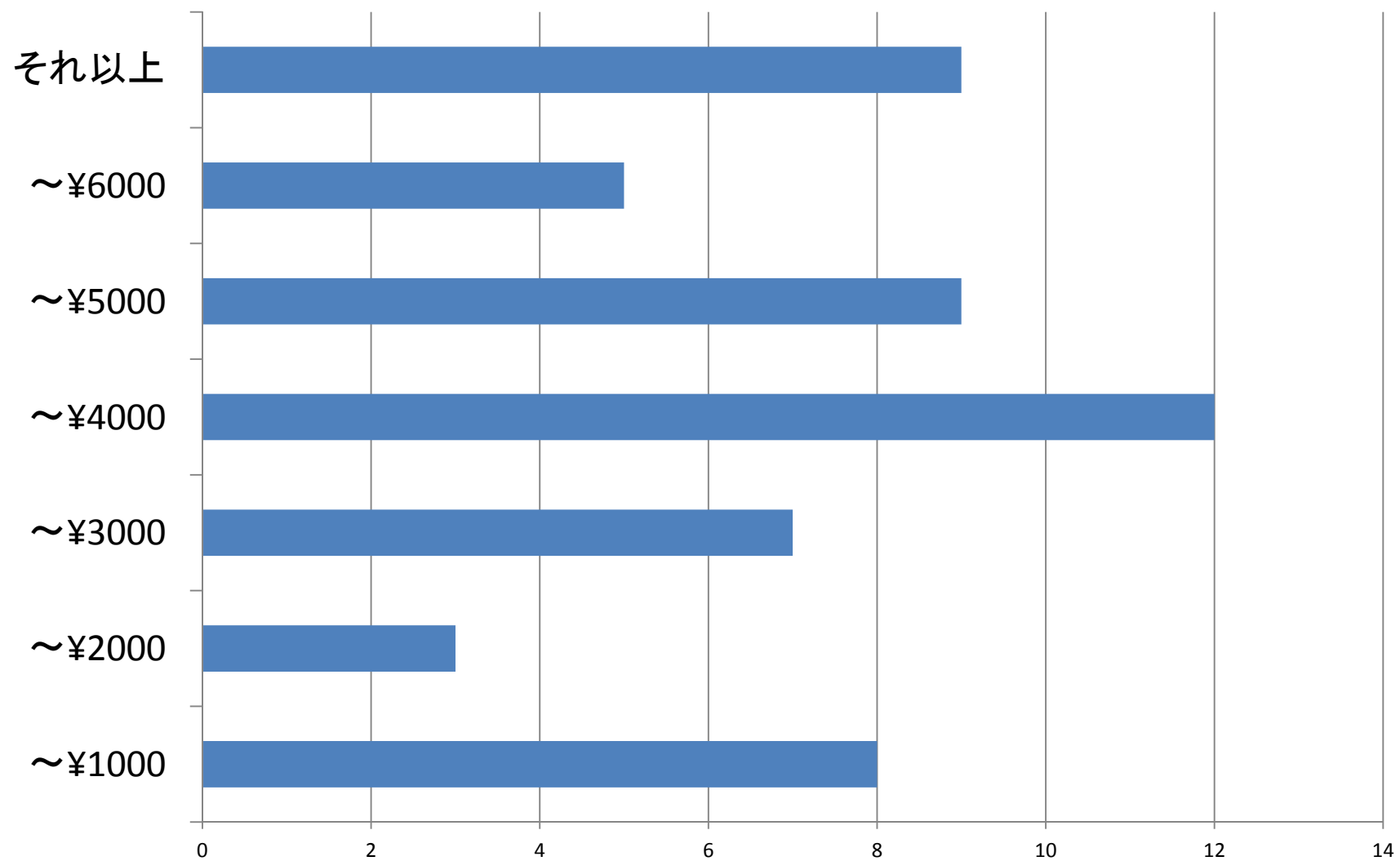
希望滞在日数



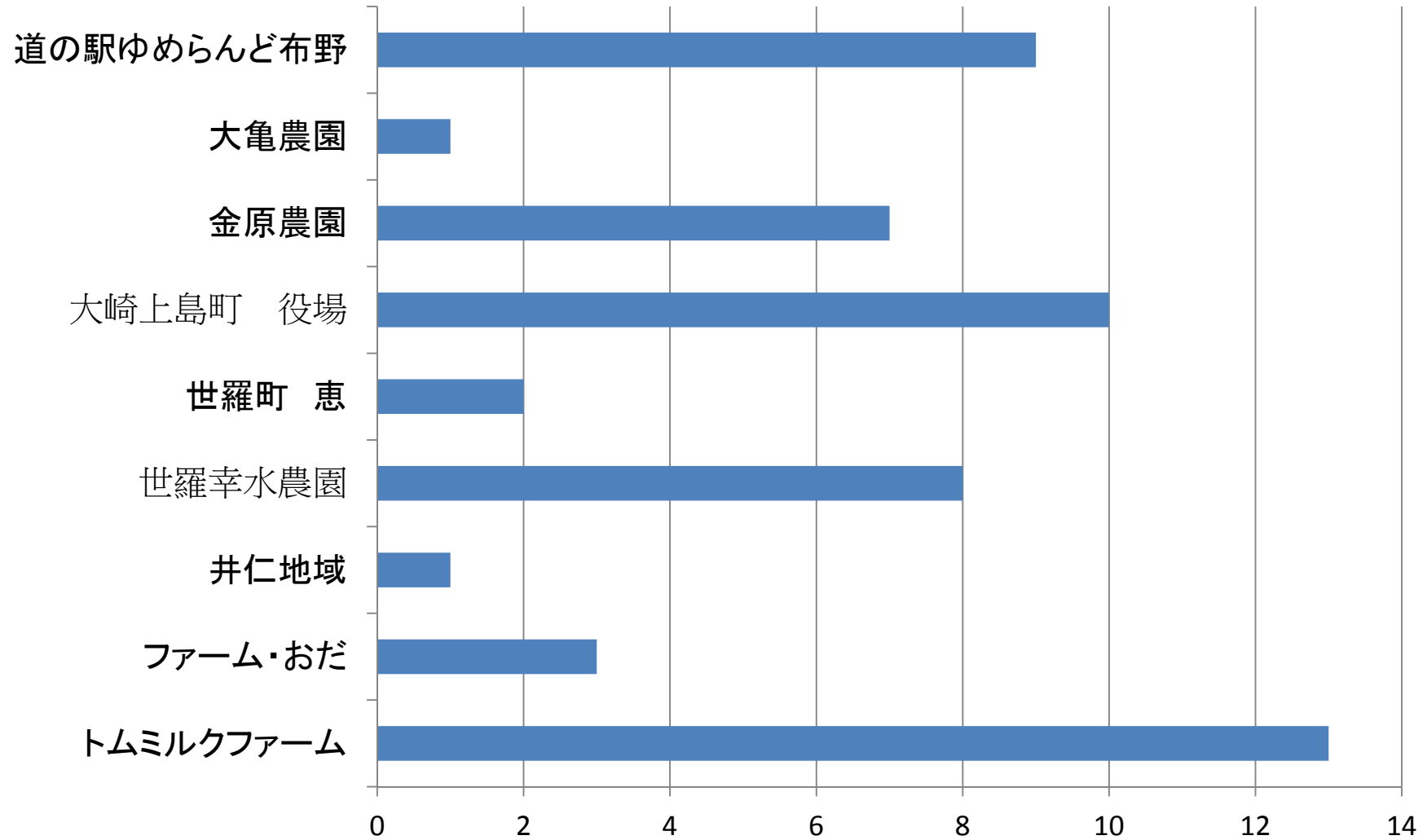
学生が支払い可能な参加費(総額)



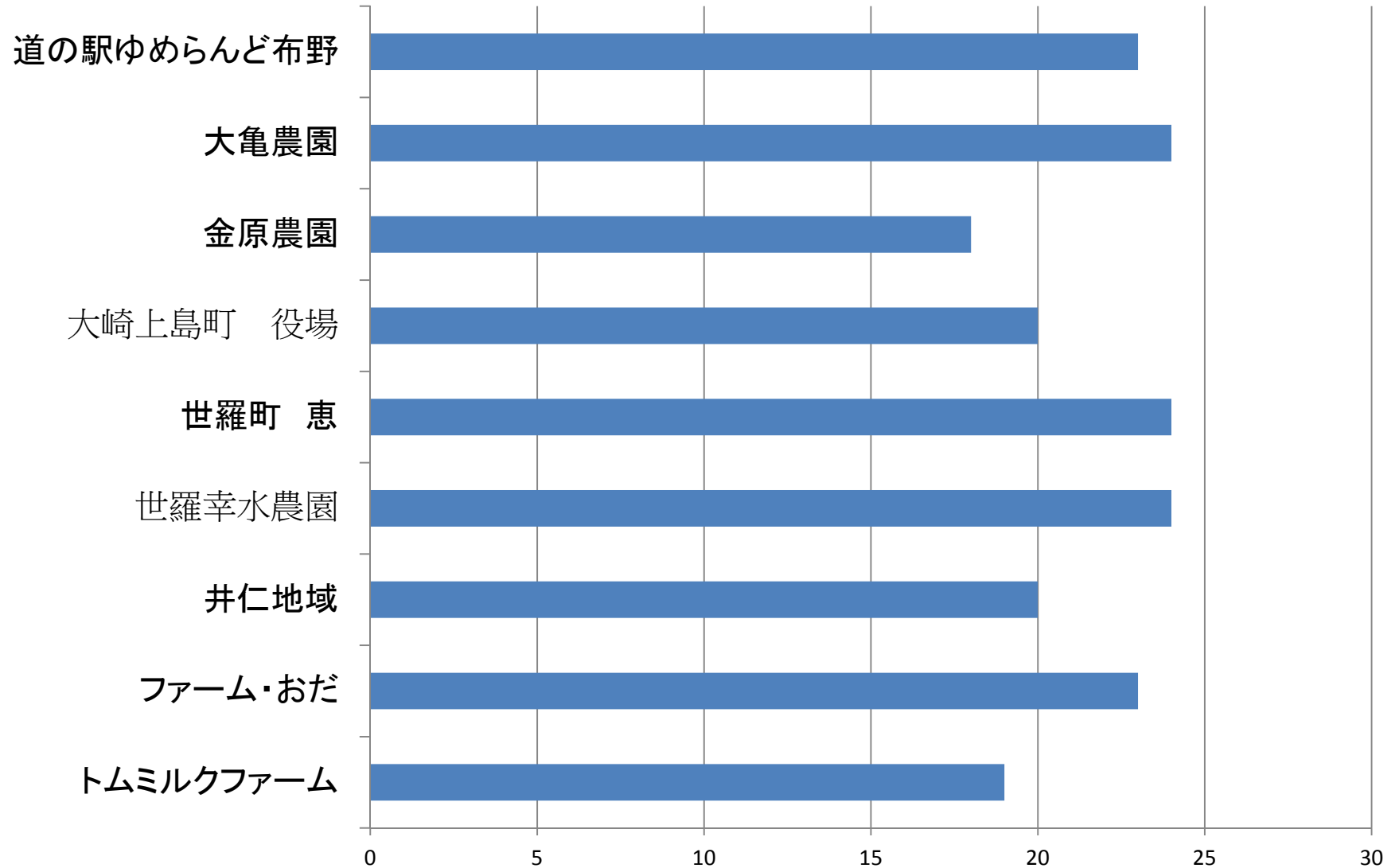
学生が支払い可能な参加費(1泊あたり)



最も参加してみたい地域



参加してみたい地域(複数)



学生からの要望

- 漁業系のものもあってうれしいです。
- 加工品づくり、販売補助がしたいです。
- 定員が少ない。
- いきなり地域の人とのふれあいなしにインターンシップが始まるのに抵抗がある。どんな人たちがいるか知りたい。
- 地域の人と交流がしたい。現地の人抱えている問題を知りたい。大学に
いるだけじゃわからないことを見聞きしたい。
- 自家用車で行けるようにしてほしいです。
- 農作業体験のようなものを増やしてほしい。
- 滞在日数は長ければ長いほどうれしい。ものにもよるが”手伝い”、”体験”
以上の体験を行いたい。小規模でがっつりやりたい。若い人が活動してい
るところへ行きたい。コネクションを作りたい。「体験」や「遠足気分」で終
わってしまうのはつまらない。
- 様々な商品の企画・プロジェクト。役所での中山間地域支援の手伝い。