

食べて知る じゃがいもと土

A班（富永班）



事前学習について①

おもろい農の取り組み

援農ボランティア事業を中心として、就農者の育成や特産品の開発など、地域に根付いた事業を展開している。

JAの特産品

- ・じゃが粉
- ・じゃがの華



事前学習について②

安芸津の赤土について

- ✓ 赤色。土壌が酸性で、団粒構造をもつ。
また、安芸津特有の格子構造を持つ。
- ✓ 砂状で、サラサラしている。
- ✓ ミネラルが豊富

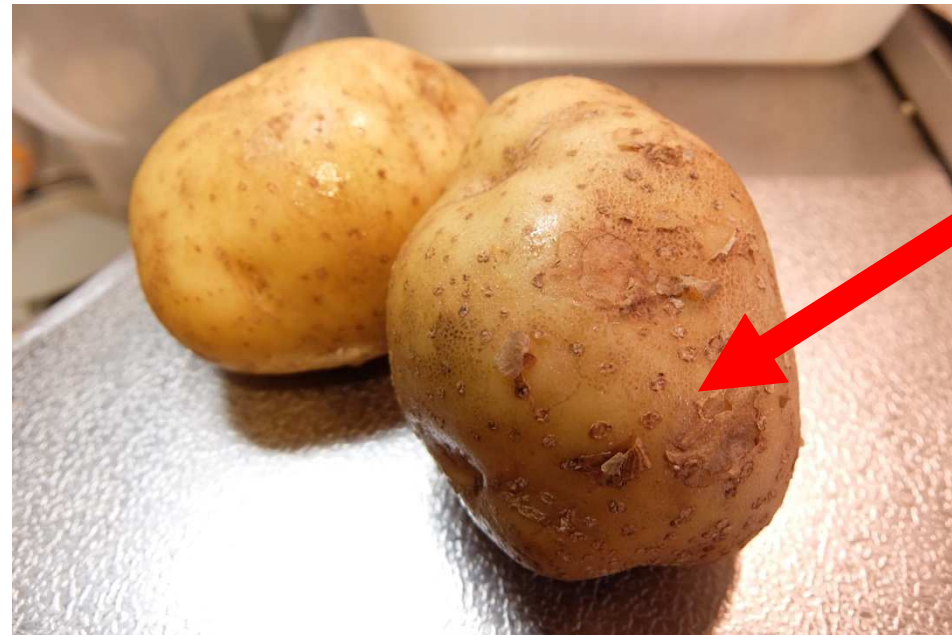
団粒構造・格子構造

- ✓ 水はけのよさ, 保水性をあわせ持つ。
- ✓ 多少の干ばつには耐えられる。



美味しいジャガイモの見分け方

そうか病のジャガイモ
→糖度が高い

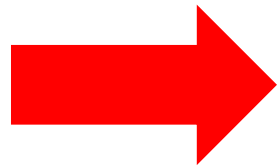


事前学習について③

• ジャガイモと土の関係性

じゃがいも農家
大成さんの夢

- ✓ 土壌がアルカリ性だと病気にかかる。
- ✓ 土壌の水分が少ないと甘くなりやすい。
- ✓ 赤土は砂状なので傷が付きにくく、また均等に圧力がかかるため球形になりやすい。
- ✓ ミネラルが豊富なのでおいしくなる。



安芸津の赤土は栽培に最適！！

じゃがいもの品種

• 出島

JA芸南の看板じゃがいも。
ホクホク感がつよく、皮が薄い。

春秋2回つくれる。

オススメ：じゃがバター

• アンデス赤

表皮が赤い。

粉質で、明るい黄色。

ホクホクして甘い。

オススメ：みそしる

• 農林1号

環境適応性が大きい。

煮崩れしやすい。

オススメ：コロツケ

ポテトサラダ

ジャガイモ3種類の比較



デジマ



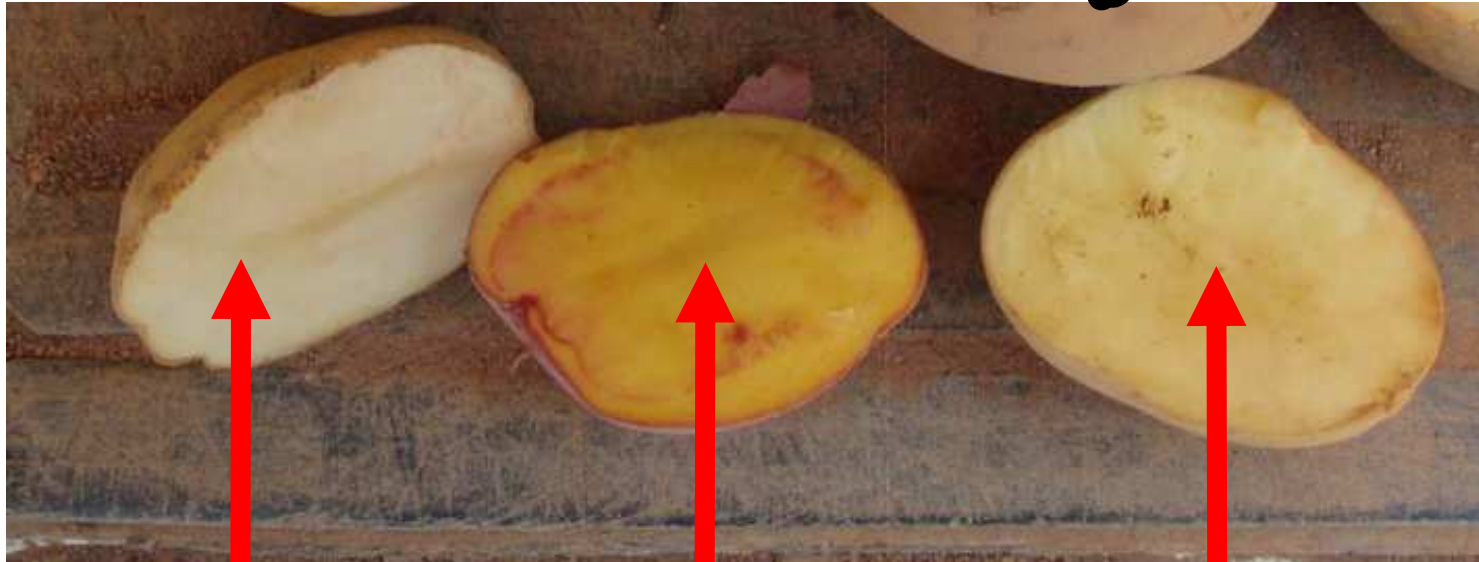
アンデス赤



農林1号

断面の比較

断面の色と花の色が
同じ色

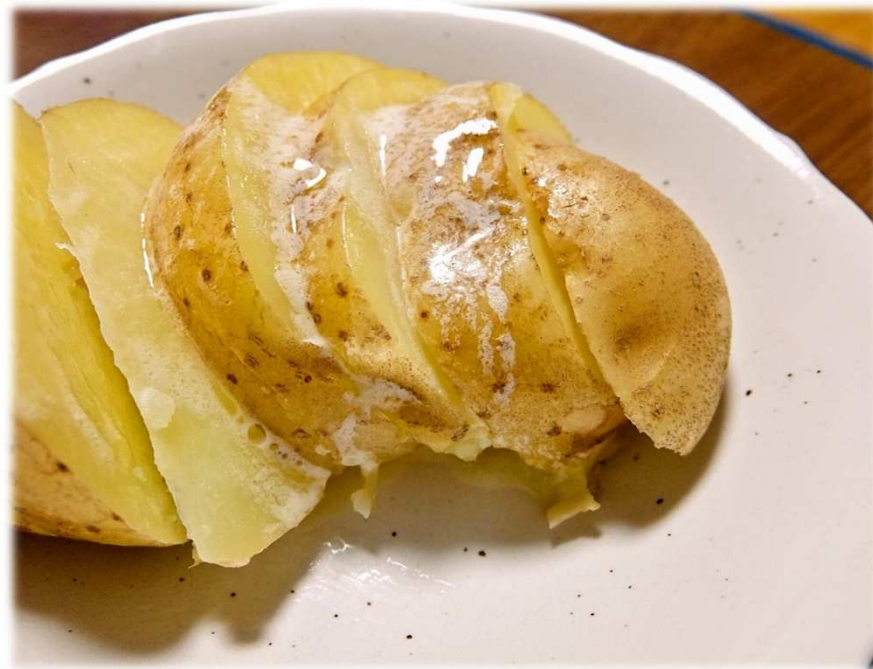


農林1号

アンデス赤

デジマ

調理例 1 ～煮崩れしやすいもの～



じゃがバター



ポテトサラダ

調理例 2 ～煮崩れしにくいもの～



味噌汁



肉じゃが

びわの葉茶について

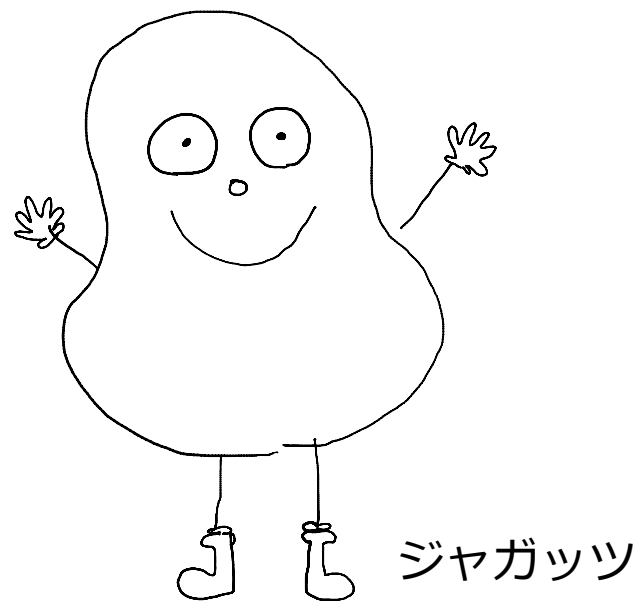
- 安芸津産の「びわ」の葉を使ったお茶。
- 抗酸化作用や利尿作用が強い健康や美容にも良いとされている。

安芸津のびわの葉茶にはハーブがブレンドされています。
試飲お楽しみください。

- ノンカロリー・ノンカフェイン。

新製品案

- 顔パック
- シャンプー
- いもみじまんじゅう
- 熱冷まシート
- じゃが米



これからの課題と展望

- 宣伝方法

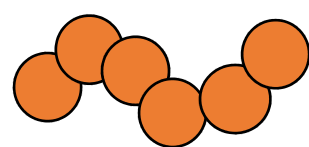
- 1) 市報等に載せる。
- 2) 有名な料理人などにレビューをしてもらう。
- 3) 新聞で広告する。
- 4) 女子受けを狙った新商品を発明する。 etc...

売る商品の宣伝方法、表示を客層により変えていく必要がある。

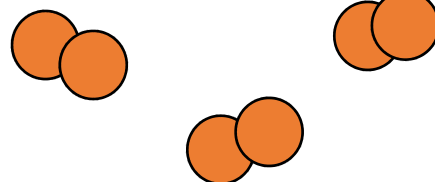
ご清聴ありがとうございました！

レシピは尾崎まで

乾燥とじゃがいもの甘さ



多糖



二糖



- 水を吸収しやすくなる。
- 人が甘みを感じやすくなる。